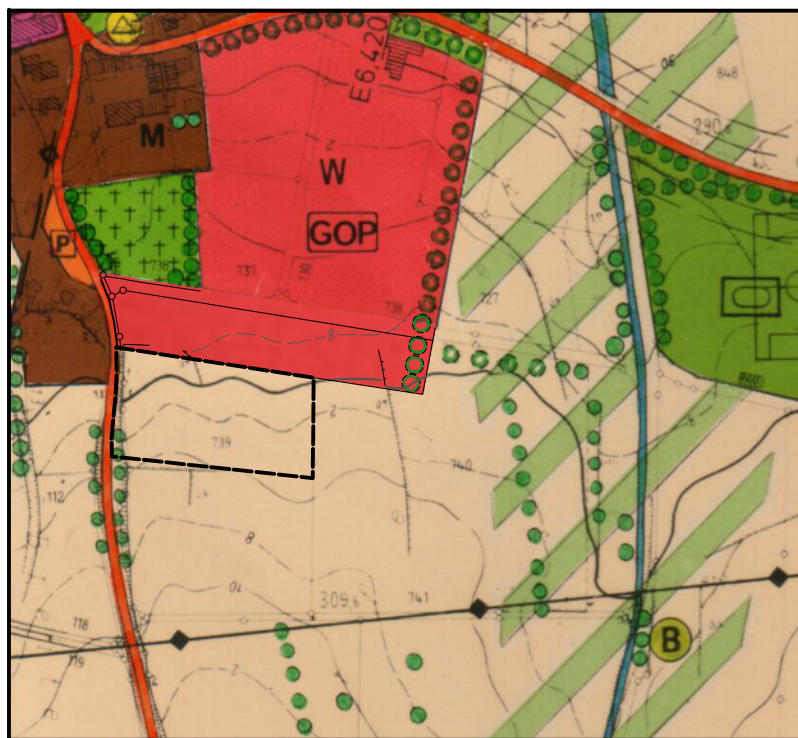


BESTAND



Maßstab 1 : 5000

Ausschnitt: Flächennutzungs- und Landschaftsplan vom 29.10.1999

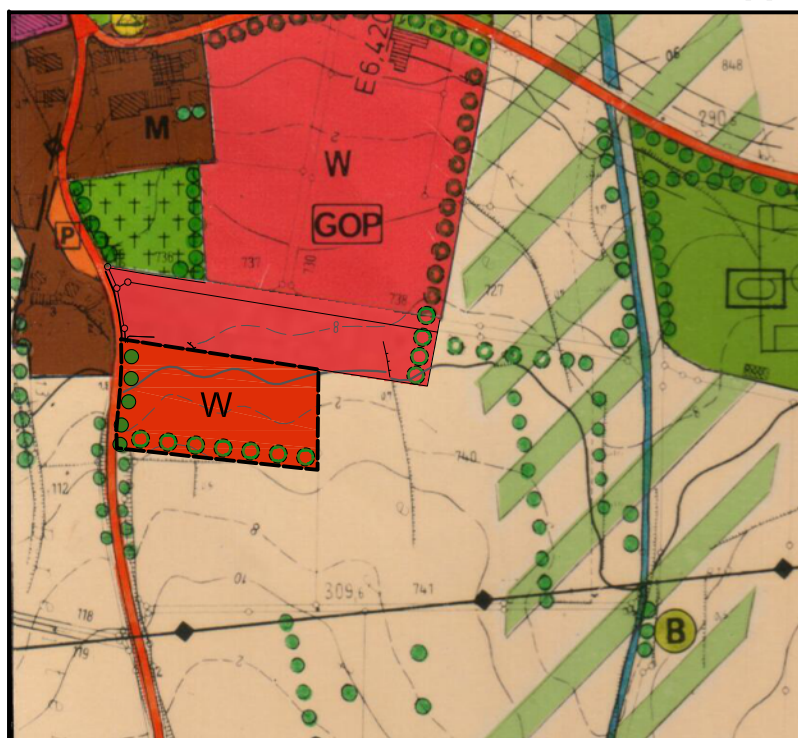
 GEBIET DER BERICHTIGUNG
GEMARKUNG ELSENDORF

 LANDWIRTSCHAFTLICHE
FLÄCHEN

 BEWUCHS

 HÖHENLINIEN

PLANUNG



Maßstab 1 : 5000

Redaktionelle Änderung Flächennutzungs- und Landschaftsplan vom 21.04.2022

 GEBIET DER BERICHTIGUNG
GEMARKUNG ELSENDORF

 W WOHNBAUFLÄCHEN

 BEWUCHS / ORTSRANDEINGRÜNUNG

 HÖHENLINIEN

BERICHTIGUNG DES FLÄCHENNUTZUNGS- UND LANDSCHAFTSPLANES STADT SCHLÜSSELFELD BEREICH ELSENDORF / AM ZEHENTFELD II LANDKREIS BAMBERG



BAMBERG, 21.04.2022

ENTWURFSVERFASSER

Durch die Aufstellung des Bebauungsplanes "Am Zehentfeld II" mit Satzungsbeschluss vom 21.04.2022 werden die bisherigen landwirtschaftlichen Flächen im Süden von Elsendorf, Gemarkung Elsendorf als Wohnbaufläche (W) dargestellt. Gleichzeitig wird in diesem Bereich der Bewuchs und die Ortsrandeingrünung angepasst.



BFS+ GmbH
Büro für Städtebau und Bauleitplanung
Hainstraße 12/96047 Bamberg

Tel. 0951 59393
Fax 0951 59593
info@bfs-plus.de